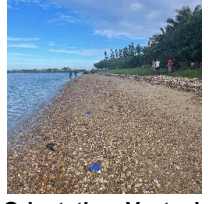


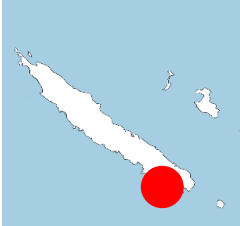
Prélèvement le : **19/05/2025** par : Lycée Do Kamo de : Nouméa Académie : 1

Quelles sont les caractéristiques du site de prélèvement ?



Nom du site : Plage de l'Aquarève
Commune : Nouméa
Département : 988
Sous région marine : Océan Pacifique

Position GPS : -22.31127225347756
Granulométrie majoritaire : Sables grossiers
Longueur transect (m) : 50



- **Orientation, Vents dominants, Courants dominants :** Sud, Sud-Est, Sud-Est
- **Usage et fréquentation :** Annuel: activité nautique (kitesurf)
- **Localisation :** A 4km du centre ville, à 5km d'une ligne maritime, à 15km de l'estuaire de la Dumbéa et a 5 km d'une décharge
- **Fréquence de nettoyage :** Nettoyage par la mairie une fois par mois.
- **Condition météo les jours précédents le prélèvement :** RAS

Quelle quantité et quels types de macrodéchets sont présents sur le site ?

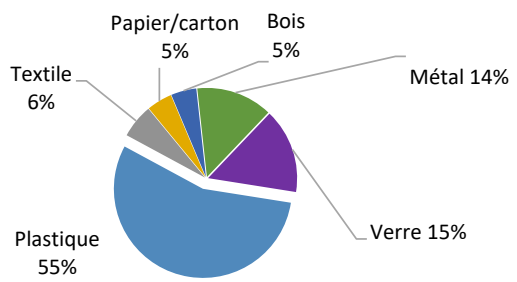
Macro-déchets collectés



Sur le site :
 Présence totale : **130** déchets/100m
 Poids : **8** kg déchets/100m
 Volume : **12** L déchets/100m

Sur les sites littoraux PAL en métropol en 23-24 :
100 sites étudiés
 Médiane : **333** déchets/100m
 [Min ; Max] : **[0;5036]** déchets/100m

Diversité des matériaux

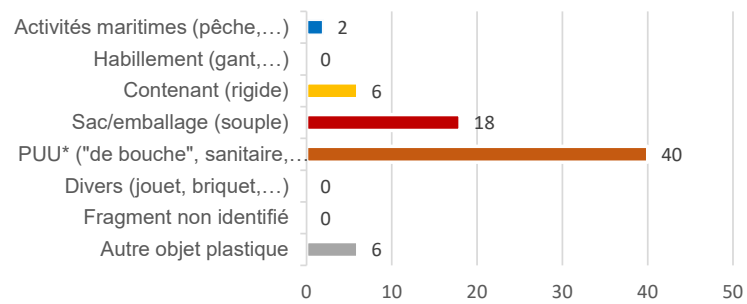
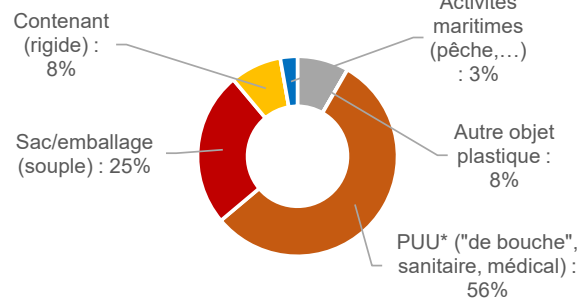


Quelles catégories d'utilisation des plastiques semblent le plus impacter le site ?

Présence totale en déchets plastiques : **72** déchets/100m

Typologie de plastiques

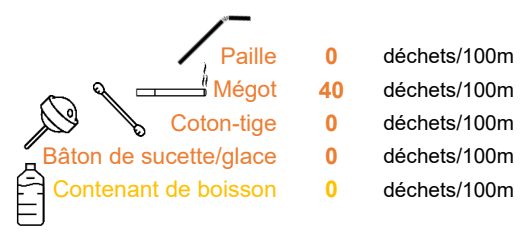
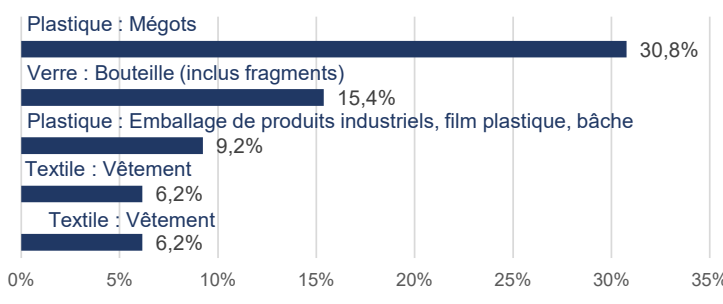
*PUU : plastique à usage unique



Quels sont les déchets les plus abondants ? Présence/absence de certains déchets plastiques "phares" ?

Top 5 des macrodéchets les plus abondants (tous matériaux confondus)

Quelques macroplastiques cibles



Pour en savoir plus sur la façon dont ont été générés ces résultats : https://plastiquealaloupe.fondationtaraoccean.org/wp-content/uploads/2023/11/23-24Notice_FM.pdf

Analyse effectuée par le Cedre et le laboratoire océanologique de Banyuls sur mer à l'aide du logiciel Excel (jeux de données PAL 2023-2024 ; données obtenues pour des macrodéchets supérieurs à 2,5cm)