

Prélèvement le : **05/05/2025** par : Collège Francis Carco de Koutio de : Dumbéa Académie : 25

Quelles sont les caractéristiques du site de prélèvement ?



Nom du site : Plage de Nouré
Commune : Dumbéa
Département : 988
Sous région marine : Pacifique

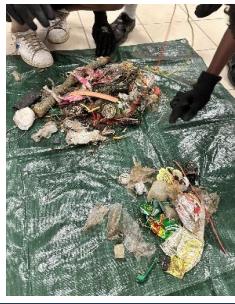
Position GPS : -22,1717
Granulométrie majoritaire : 166,3914 Gravier [2mm : 20mm]
Longueur transect (m) : 49



- **Orientation, Vents dominants, Courants dominants :** Sud-Est, Est, Ne sait pas
- **Usage et fréquentation :** Le site est une plage utilisé pour les balades, pique-nique de façon annuel et en saison chaude il y des baignades. Lc
- **Localisation :** À 7 km de Dumbéa, à 10 km des commerces de Koutio, à 20 km du port de Moselle (Nouméa), à 5 km de l'estuaire de la rivière Dumbéa, et à 5–10 km de la barrière récifale ; aucun rejet d'eaux usées identifié à proximité
- **Fréquence de nettoyage :** Manuel de façon mensuel par la mairie de Dumbéa
- **Condition météo les jours précédents le prélèvement :** Les fortes pluies ont peut-être lessivé la plage

Quelle quantité et quels types de macrodéchets sont présents sur le site ?

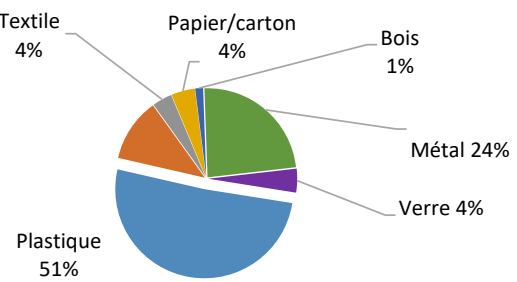
Macrodéchets collectés



Sur le site :
 Présence totale : **284** déchets/100m
 Poids : **6,1** kg déchets/100m
 Volume : **30,6** L déchets/100m

Sur les sites littoraux PAL en métropol en 23-24 :
100 sites étudiés
 Médiane : **333** déchets/100m
 [Min ; Max] : **[0;5036]** déchets/100m

Diversité des matériaux

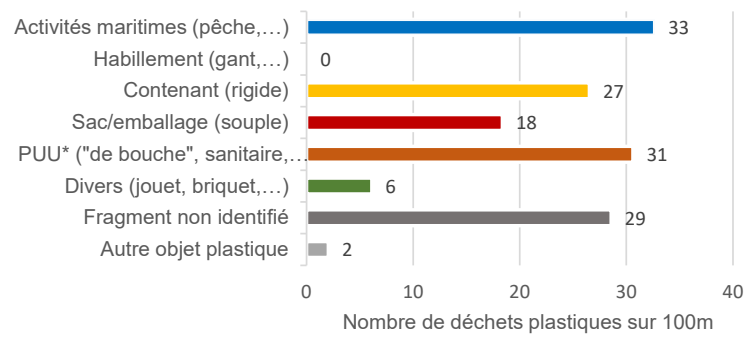
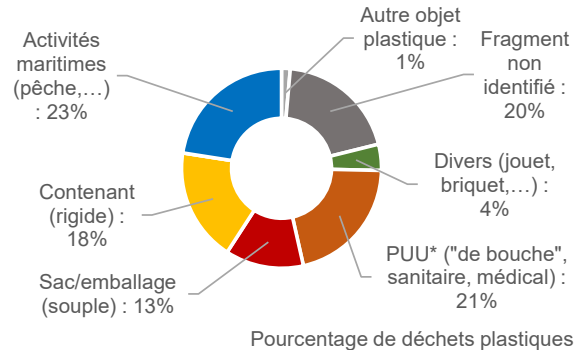


Quelles catégories d'utilisation des plastiques semblent le plus impacter le site ?

Présence totale en déchets plastiques : **145** déchets/100m

Typologie de plastiques

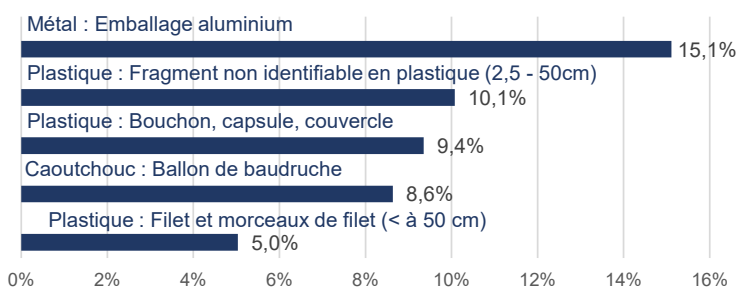
*PUU : plastique à usage unique



Quels sont les déchets les plus abondants ? Présence/absence de certains déchets plastiques "phares" ?

Top 5 des macrodéchets les plus abondants (tous matériaux confondus)

Quelques macroplastiques cibles



Pour en savoir plus sur la façon dont ont été générés ces résultats : https://plastiquealaloupe.fondationtaraoccean.org/wp-content/uploads/2023/11/23-24Notice_FM.pdf

Analyse effectuée par le Cedre et le laboratoire océanologique de Banyuls sur mer à l'aide du logiciel Excel (jeux de données PAL 2023-2024 ; données obtenues pour des macrodéchets supérieurs à 2,5cm)