

Prélèvement le : **14/02/2025** par : Vauban de : Luxembourg Académie : 2

Quelles sont les caractéristiques du site de prélèvement ?



Nom du site : Lycée Vauban du Luxembol
Commune : Hespérange
Département : 0
Cours d'eau : Drosbech

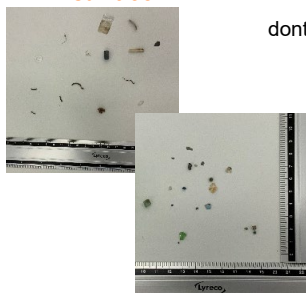
Position GPS : 49,58
Granulométrie majoritaire : 6,14
Longueur transect (m) : 10,8



- **Orientation, Vents dominants, Courants dominants :** Est, Ne sait pas, Sud
- **Usage et fréquentation :** annuel : balade / saisonnier : aucun
- **Localisation :** à 283 mètres d'une route, dans une forêt, à proximité d'un quartier d'habitation, entre les rails d'un chemin de fer et
- **Fréquence de nettoyage :** manuel une fois par an par les habitants. mis mars
- **Condition météo les jours précédents le prélèvement :** temps dégagé mais températures basses

Combien de mésoplastiques et de microplastiques trouve-t-on en surface ?

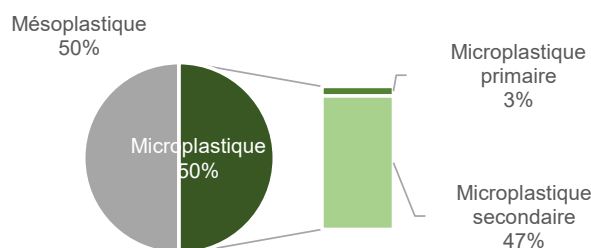
Echantillons de surface



Présence totale sur le site :

Plastiques [1-25mm] : **2000** /100m
 dont Mésoplastiques [5-25mm] **1000** /100m
 Microplastiques [1-5mm] : **1000** /100m

Diversité de la taille des déchets plastiques



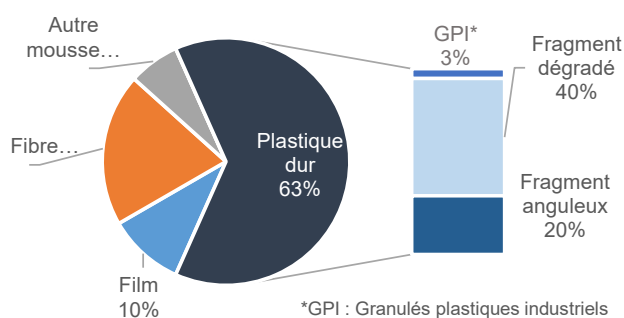
Sur les sites fluviaux PAL en métropole en 23-24 :

126 sites étudiés
 Médiane : **1267** plastiques [1-25mm]/100m

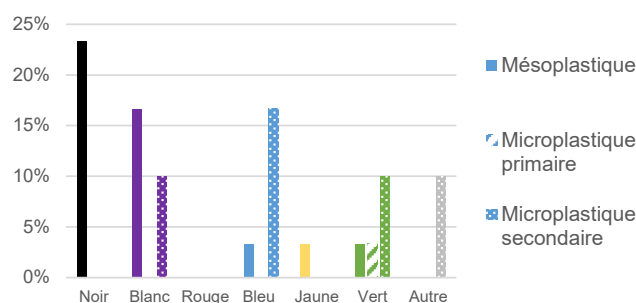
Microplastique primaire : directement produit en microparticules (ex : GPI*) - Microplastique secondaire : issus de la fragmentation de macroplastiques

Quelle est la typologie des méso- et microplastiques en surface, et quelles sont leurs couleurs ?

Typologie des mésoplastiques et microplastiques

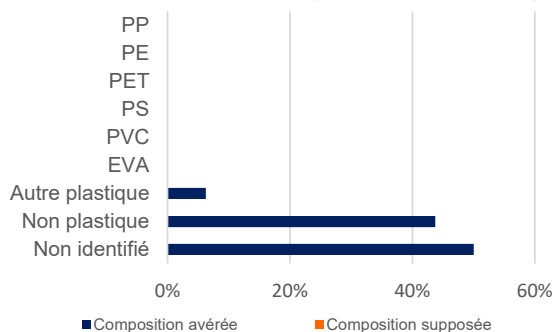


Diversité de couleurs



Diversité des plastiques et exemples d'objets associés

Diversité des matériaux (échantillons <5mm) ...



...et origines possibles

Polypropylène (PP) Pièces automobiles, ordinateurs...	Polyéthylène (PE : PEHD + PEBD) Produits ménagers, bouteilles de lait... et Sacs, films, sachets plastiques...
Polytéréphtalate d'éthylène (PET) Bouteilles, emballages, vêtements polaires...	Polystyrène (PS) Gobelets, vaisselle jetables...
Polychlorure de vinyle (PVC) Tuyaux de canalisation...	Ethylène-acétate de vinyle (EVA) Films étirables,...

Pour en savoir plus sur la façon dont ont été générés ces résultats : <https://plastiquealaloupe.fondationtaraocéan.org/wp-content/uploads/2023/11/23-24Notice>

Analyse effectuée par le Cedre et l'Observatoire océanologique de Banyuls-sur-Mer à l'aide du logiciel Excel et du programme informatique POSEIDON (jeux de données PAL 2023-2024 ; données obtenues pour des mésoplastiques compris entre 5 et 25mm et des microplastiques entre 1 et 5mm)