

Prélèvement le : **13/01/2025** par : Lycee francais Charles Lepierre de : **Lisbonne** Académie : **2**

Quelles sont les caractéristiques du site de prélèvement ?



Nom du site : Dafundo
Commune : Algés , Portugal
Département :
Cours d'eau : Atlantique

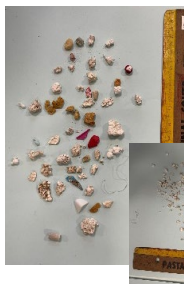
Position GPS : 38,6981431
Granulométrie majoritaire : Sables fins [20µm : 2mm]
Longueur transect (m) : 75



- **Orientation, Vents dominants, Courants dominants :** Sud, Nord, Ne sait pas
- **Usage et fréquentation :** Annuel : balade et pêche Saisonnier : baignade et pêche
- **Localisation :** 200m d'Algés et Cruz Quebrada, 500m du port de plaisance d'Algés, environ 5km de Lisbonne. 8 km de l'estuaire du Tage
- **Fréquence de nettoyage :** Mécanique après les tempêtes et forts coups de mer.
- **Condition météo les jours précédents le prélèvement :** "Tempête" avec fortes vagues... d'où un nettoyage malheureusement juste avant notre collecte (et ce malgré notre demande auprès de la mairie).

Combien de mésoplastiques et de microplastiques trouve-t-on en surface ?

Echantillons de surface



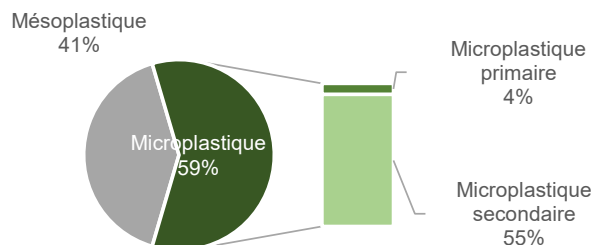
Présence totale sur le site :

Plastiques [1-25mm] : **1467** /100m
 dont Mésoplastiques [5-25mm] **600** /100m
 Microplastiques [1-5mm] : **867** /100m

Sur les sites fluviaux PAL en métropole en 23-24 :

126 sites étudiés
 Médiane : **1267** plastiques [1-25mm]/100m

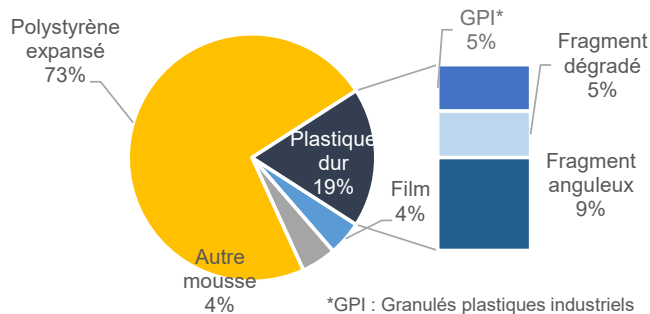
Diversité de la taille des déchets plastiques



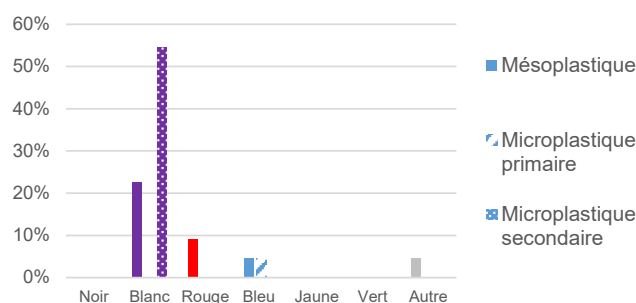
Microplastique primaire : directement produit en microparticules (ex : GPI*) - Microplastique secondaire : issus de la fragmentation de macroplastiques

Quelle est la typologie des méso- et microplastiques en surface, et quelles sont leurs couleurs ?

Typologie des mésoplastiques et microplastiques

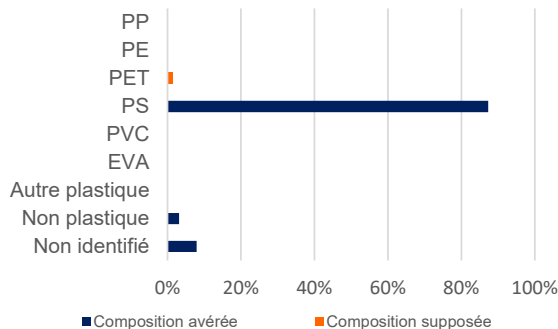


Diversité de couleurs



Diversité des plastiques et exemples d'objets associés

Diversité des matériaux (échantillons <5mm) ...



...et origines possibles

Polypropylène (PP)
Pièces automobiles, ordinateurs...

Polyéthylène (PE : PEHD + PEBD)
Produits ménagers, bouteilles de lait... et Sacs, films, sachets plastiques...

Polytéréphtalate d'éthylène (PET)
Bouteilles, emballages, vêtements polaires...

Polystyrène (PS)
Gobelets, vaisselle jetables...

Polychlorure de vinyle (PVC)
Tuyaux de canalisation...

Ethylène-acétate de vinyle (EVA)
Films étirables...

Pour en savoir plus sur la façon dont ont été générés ces résultats : <https://plastiquealaloupe.fondationtaraocéan.org/wp-content/uploads/2023/11/23-24Notice>

Analyse effectuée par le Cedre et l'Observatoire océanologique de Banyuls-sur-Mer à l'aide du logiciel Excel et du programme informatique POSEIDON (jeux de données PAL 2023-2024 ; données obtenues pour des mésoplastiques compris entre 5 et 25mm et des microplastiques entre 1 et 5mm)