

Prélèvement le : **17/01/2025** par : LFCL

de : Lisbonne

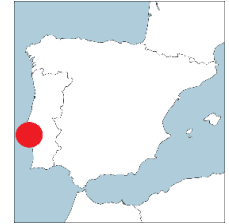
Académie : 2

Quelles sont les caractéristiques du site de prélèvement ?



Nom du site : Praia da Ponta dos Corvos
Commune : Seixal
Département : 0
Cours d'eau : Tejo (Tage)

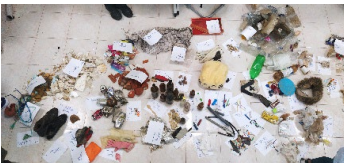
Position GPS : 38,65391
Granulométrie majoritaire : Sables fins [20µm : 2mm]
Longueur transect (m) : 70



- **Orientation, Vents dominants, Courants dominants :** Nord, Nord, Ne sait pas
- **Usage et fréquentation :** Pêcheurs, et ramasseurs de coquillages à marée basse (il y en avait beaucoup le jour de notre collecte).
- **Localisation :** A 20 km (6km à vol d'oiseau) de la métropole de Lisbonne, à 4 km du terminus de ferry de Seixal et à 20 km de l'est
- **Fréquence de nettoyage :** D'après nos informations, pas de nettoyage par la commune. Seules les associations de type "bandeira a"
- **Condition météo les jours précédents le prélèvement :** Pas de condition météo particulière

Quelle quantité et quels types de macrodéchets sont présents sur le site ?

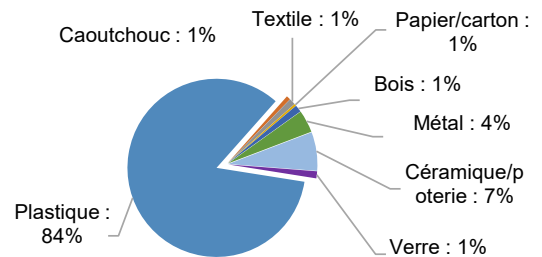
Macro-déchets collectés



Sur le site :
 Présence totale : **1120** déchets/100m
 Poids : **28** kg déchets/100m
 Volume : **214,286** L déchets/100m

Sur les sites fluviaux PAL en métropole en 23-24 :
126 sites étudiés
 Médiane : **209** déchets/100m
 [Min ; Max] : **[0;3980]** déchets/100m

Diversité des matériaux

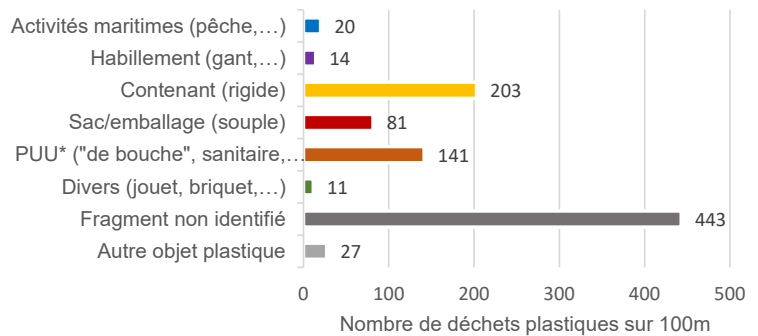
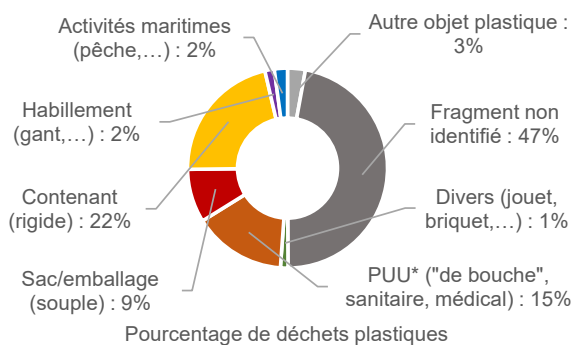


Quelles catégories d'utilisation des plastiques semblent le plus impacter le site ?

Présence totale en déchets plastiques : **941** déchets/100m

Typologie de plastiques

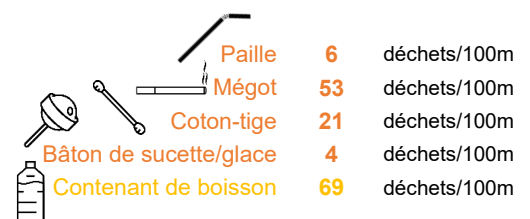
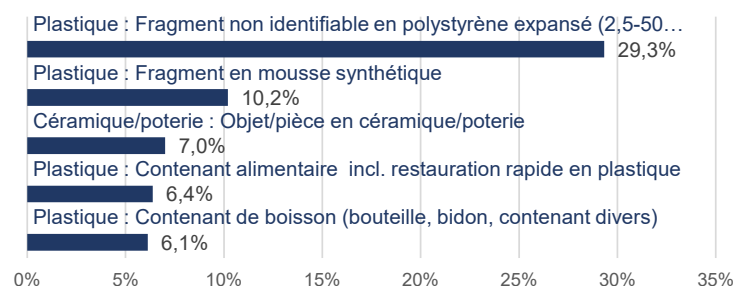
*PUU : plastique à usage unique



Quels sont les déchets les plus abondants ? Présence/absence de certains déchets plastiques "phares" ?

Top 5 des macrodéchets les plus abondants (tous matériaux confondus)

Quelques macroplastiques cibles



Pour en savoir plus sur la façon dont ont été générés ces résultats : https://plastiquealaloupe.fondationtaraoccean.org/wp-content/uploads/2023/11/23-24Notice_FM.pdf

Analyse effectuée par le Cedre et le laboratoire océanologique de Banyuls sur mer à l'aide du logiciel Excel (jeux de données PAL 2023-2024 ; données obtenues pour des macrodéchets supérieurs à 2,5cm)