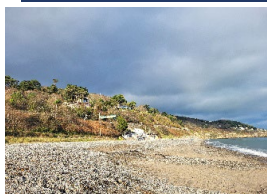


Prélèvement le : **21/01/2025** par : Lycée Français International Sar de : Dublin , Irlande

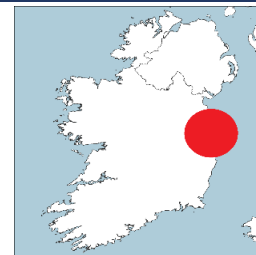
Académie : 2

Quelles sont les caractéristiques du site de prélèvement ?



Nom du site : plage de Killiney
Commune : Killiney
Département : 0
Sous région marine : Autre

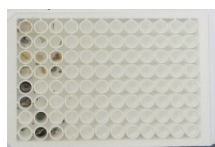
Position GPS : 53,260491
Granulométrie majoritaire : -6,11071
Sables grossiers
Longueur transect (m) : [0,2mm : 2mm] 20



- **Orientation, Vents dominants, Courants dominants :** Nord-Est, Ouest, Sud-Est
- **Usage et fréquentation :** balades et baignades régulières
- **Localisation :** Face à la mer d'Irlande , au pied des falaises de Killiney Hill , le long d'une voie ferrée . A 10 km d'une ligne marin
- **Fréquence de nettoyage :** régulièrement par des associations
- **Condition météo les jours précédents le prélèvement :** Assez calme , 3 jours avant la tempête Éowyn.

Combien de mésoplastiques et de microplastiques trouve-t-on en surface ?

Echantillons de surface



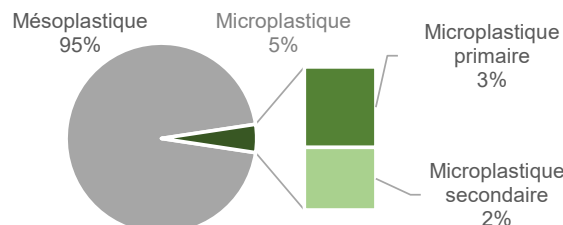
Présence totale sur le site :

Plastiques [1-25mm] : **1680** /100m
 dont Mésoplastiques [5-25mm] **1600** /100m
 Microplastiques [1-5mm] : **80** /100m

Sur les sites littoraux PAL en métropole en 23-24 :

74 sites étudiés
 Médiane : **3800** plastiques [1-25mm]/100m

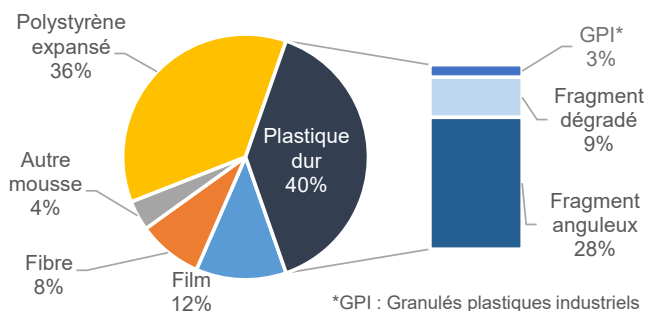
Diversité de la taille des déchets plastiques



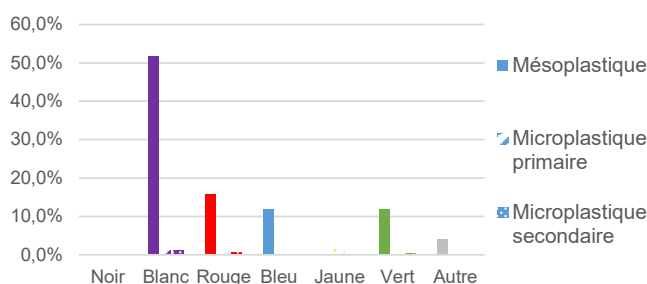
Microplastique primaire : directement produit en microparticules (ex : GPI*) - Microplastique secondaire : issus de la fragmentation de macroplastiques

Quelle est la typologie des méso- et microplastiques en surface, et quelles sont leurs couleurs ?

Typologie des mésoplastiques et microplastiques

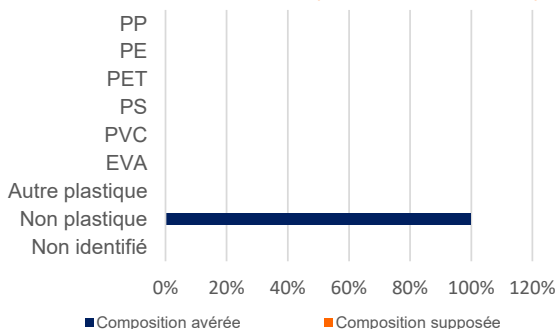


Diversité de couleurs



Diversité des plastiques et exemples d'objets associés

Diversité des matériaux (échantillons <5mm)...



...et origines possibles

<p>Polypropylène (PP) Pièces automobiles, ordinateurs...</p>	<p>Polyéthylène (PE : PEHD + PEBD) Produits ménagers, bouteilles de lait... et Sacs, films, sachets plastiques...</p>
<p>Polytéréphtalate d'éthylène (PET) Bouteilles, emballages, vêtements polaires...</p>	<p>Polystyrène (PS) Gobelets, vaisselle jetables...</p>
<p>Polychlorure de vinyle (PVC) Tuyaux de canalisation...</p>	<p>Ethylène-acétate de vinyle (EVA) Films étirables...</p>

Pour en savoir plus sur la façon dont ont été générés ces résultats : https://plastiquealoupe.fondationtaraocean.org/wp-content/uploads/2023/11/23-24Notice_FS.pdf

Analyse effectuée par le Cedre et l'Observatoire océanologique de Banyuls-sur-Mer à l'aide du logiciel Excel et du programme informatique POSEIDON (jeux de données PAL 2023-2024 ; données obtenues pour des mésoplastiques compris entre 5 et 25mm et des microplastiques entre 1 et 5mm)