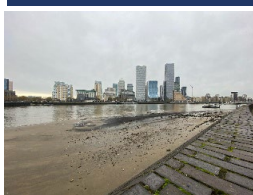


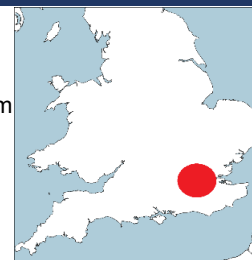
Prélèvement le : **21/11/2024** par : Lycée français Charles de Gaulle de : **Londres** Académie : **2**

Quelles sont les caractéristiques du site de prélèvement ?



Nom du site : Horn stairs
Commune : Londres
Département : 0
Cours d'eau : Tamise

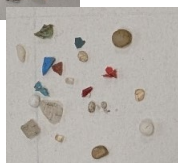
Position GPS : -0,033364
Granulométrie majoritaire : Sables fins [20µm : 2mm]
Longueur transect (m) : 35



- **Orientation, Vents dominants, Courants dominants :** Nord-Est, Ouest, Sud-Est
- **Usage et fréquentation :** Pas d'usage particulier si ce n'est des balades à marée basse
- **Localisation :** Dans une grande ville
- **Fréquence de nettoyage :** Pas de nettoyage connu, site entièrement recouvert à chaque marée
- **Condition météo les jours précédents le prélèvement :** Pas de condition météo particulière

Combien de mésoplastiques et de microplastiques trouve-t-on en surface ?

Echantillons de surface



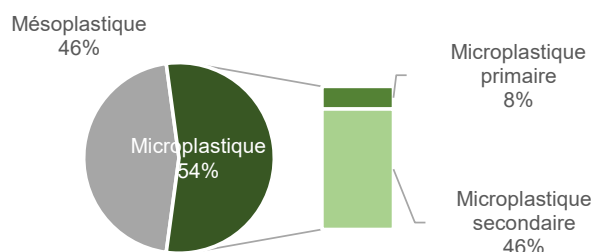
Présence totale sur le site :

Plastiques [1-25mm] : **2333** /100m
 dont Mésoplastiques [5-25mm] : **1067** /100m
 Microplastiques [1-5mm] : **1267** /100m

Sur les sites fluviaux PAL en métropole en 23-24 :

126 sites étudiés
 Médiane : **1267** plastiques [1-25mm]/100m

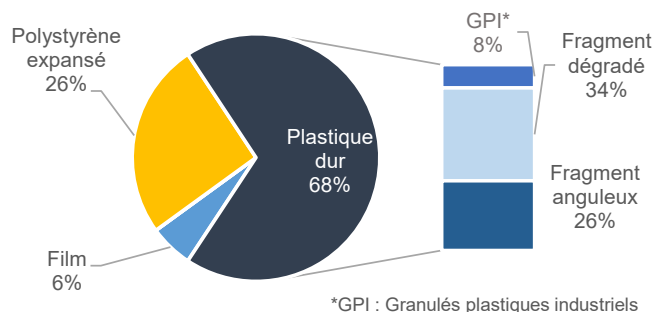
Diversité de la taille des déchets plastiques



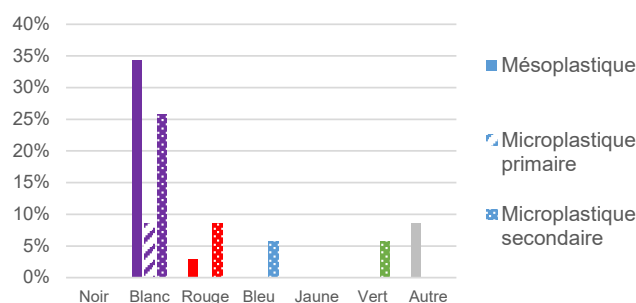
Microplastique primaire : directement produit en microparticules (ex : GPI*) - Microplastique secondaire : issu de la fragmentation de macroplastiques

Quelle est la typologie des méso- et microplastiques en surface, et quelles sont leurs couleurs ?

Typologie des mésoplastiques et microplastiques

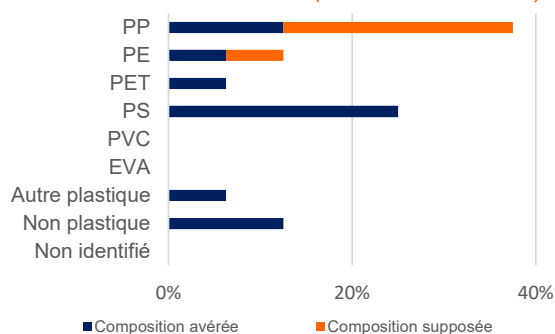


Diversité de couleurs



Diversité des plastiques et exemples d'objets associés

Diversité des matériaux (échantillons <5mm) ...



...et origines possibles

Polypropylène (PP)
Pièces automobiles, ordinateurs...

Polyéthylène (PE : PEHD + PEBD)
Produits ménagers, bouteilles de lait... et Sacs, films, sachets plastiques...

Polytéréphtalate d'éthylène (PET)
Bouteilles, emballages, vêtements polaires...

Polystyrène (PS)
Gobelets, vaisselle jetables...

Polychlorure de vinyle (PVC)
Tuyaux de canalisation...

Ethylène-acétate de vinyle (EVA)
Films étirables,...

Pour en savoir plus sur la façon dont ont été générés ces résultats : <https://plastiquealaloupe.fondationtaraocéan.org/wp-content/uploads/2023/11/23-24Notice>

Analyse effectuée par le Cedre et l'Observatoire océanologique de Banyuls-sur-Mer à l'aide du logiciel Excel et du programme informatique POSEIDON (jeux de données PAL 2023-2024 ; données obtenues pour des mésoplastiques compris entre 5 et 25mm et des microplastiques entre 1 et 5mm)