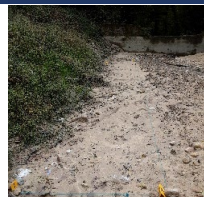


Prélèvement le : **04/10/2024** par : collège les dauphins de : Saint Jean de Soudain Académie : 11

Quelles sont les caractéristiques du site de prélèvement ?



Nom du site : Berge de la bourbre
Commune : Saint Jean de soudain
Département : 38
Cours d'eau : 0

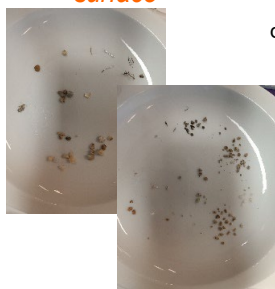
Position GPS : 45,57151
Granulométrie majoritaire : Sables grossiers [0,2mm : 2mm]
Longueur transect (m) : 10



- **Orientation, Vents dominants, Courants dominants :** Nord, Nord, Nord
- **Usage et fréquentation :** Annuel : balade
- **Localisation :** A 500 m il y a une zone commerciale Avec de la restauration rapide.
- **Fréquence de nettoyage :** pas de nettoyage, juste entretien de la végétation
- **Condition météo les jours précédents le prélèvement :** pluies faibles

Combien de mésoplastiques et de microplastiques trouve-t-on en surface ?

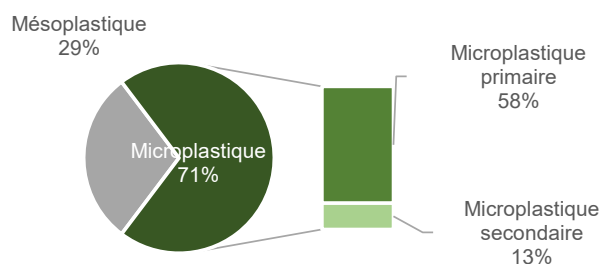
Echantillons de surface



Présence totale sur le site :

Plastiques [1-25mm] : **5667** /100m
 dont Mésoplastiques [5-25mm] **1667** /100m
 Microplastiques [1-5mm] : **4000** /100m

Diversité de la taille des déchets plastiques



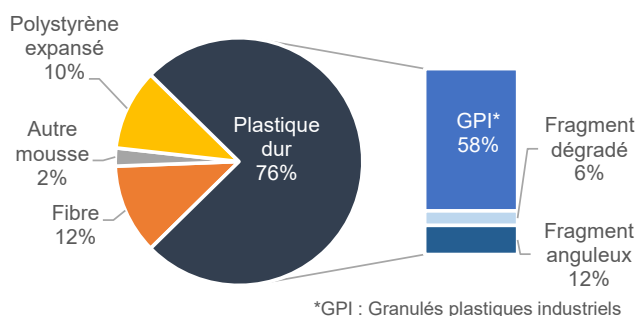
Sur les sites fluviaux PAL en métropole en 23-24 :

126 sites étudiés
 Médiane : **1267** plastiques [1-25mm]/100m

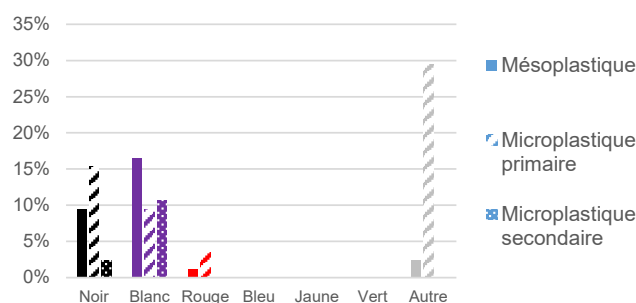
Microplastique primaire : directement produit en microparticules (ex : GPI*) - Microplastique secondaire : issus de la fragmentation de macroplastiques

Quelle est la typologie des méso- et microplastiques en surface, et quelles sont leurs couleurs ?

Typologie des mésoplastiques et microplastiques

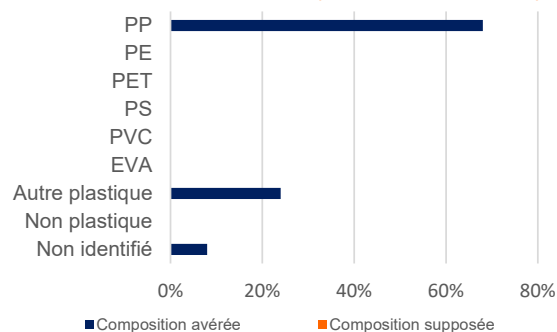


Diversité de couleurs



Diversité des plastiques et exemples d'objets associés

Diversité des matériaux (échantillons <5mm) ...



...et origines possibles

Polypropylène (PP)
Pièces automobiles, ordinateurs...

Polyéthylène (PE : PEHD + PEBD)
Produits ménagers, bouteilles de lait... et Sacs, films, sachets plastiques...

Polytéréphtalate d'éthylène (PET)
Bouteilles, emballages, vêtements polaires...

Polystyrène (PS)
Gobelets, vaisselle jetables...

Polychlorure de vinyle (PVC)
Tuyaux de canalisation...

Ethylène-acétate de vinyle (EVA)
Films étirables,...

Pour en savoir plus sur la façon dont ont été générés ces résultats : <https://plastiquealaloupe.fondationtaraocéan.org/wp-content/uploads/2023/11/23-24Notice>

Analyse effectuée par le Cedre et l'Observatoire océanologique de Banyuls-sur-Mer à l'aide du logiciel Excel et du programme informatique POSEIDON (jeux de données PAL 2023-2024 ; données obtenues pour des mésoplastiques compris entre 5 et 25mm et des microplastiques entre 1 et 5mm)