

Prélèvement le : **17/04/2024** par : Lycée Polyvalent Julliot de la Morandière de : Granville Académie : Normandie

Quelles sont les caractéristiques du site de prélèvement ?



Nom du site : Cale d'Hacqueville
Commune : Granville
Département : 50
Sous région marine : Manche

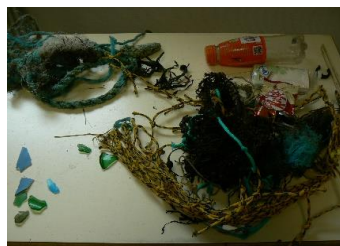
Position GPS : 48,830133
Granulométrie majoritaire : 1,584853
Sables fins [20µm] : 2mm
Longueur transect (m) : 27



- Orientation, Vents dominants, Courants dominants :** Sud-Est, Nord-Ouest, Sud-Ouest
- Usage et fréquentation :** Annuel : balade ; saisonnier : pêche à pieds et baignade
- Localisation :** Situé à 2 km du port de plaisance et du départ vers Jersey ; à 12 km au sud de l'estuaire de la Vanlée
- Fréquence de nettoyage :** Nettoyage des plages à forte fréquentation touristique tous les 15 jours à la cribleuse entre juillet et sept
- Condition météo les jours précédents le prélèvement :** Fortes pluies et vents à plus de 50km/h dans les jours précédents le prélèvement ayant peut-être « lessivé » la plage

Quelle quantité et quels types de macrodéchets sont présents sur le site ?

Macro-déchets collectés



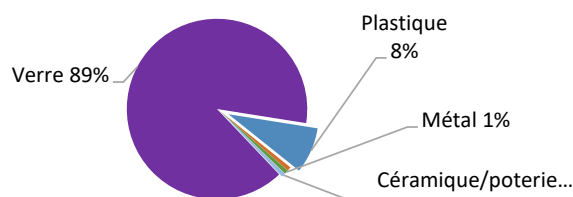
Sur le site :

Présence totale : **513** déchets/100m
 Poids : **0** kg déchets/100m
 Volume : **55,556** L déchets/100m

Sur les sites littoraux PAL en métropole 22-23 :

108 sites étudiés
 Médiane : **328** déchets/100m
 [Min ; Max] : **[0;5061]** déchets/100m

Diversité des matériaux

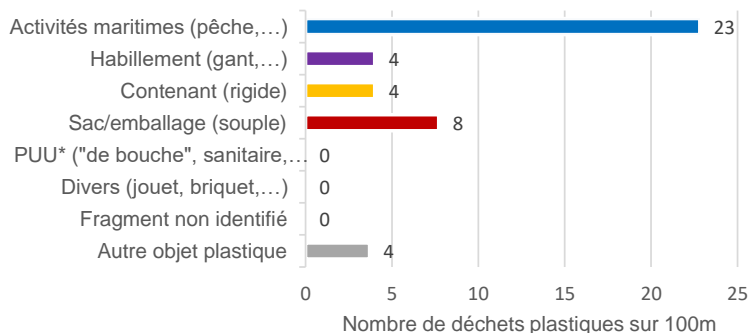
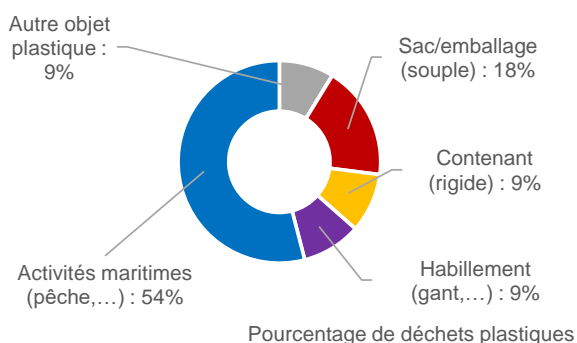


Quelles catégories d'utilisation des plastiques semblent le plus impacter le site ?

Présence totale en déchets plastiques : **42** déchets/100m

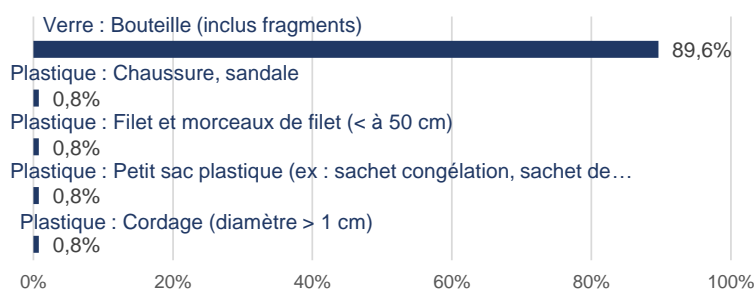
Typologie de plastiques

*PUU : plastique à usage unique

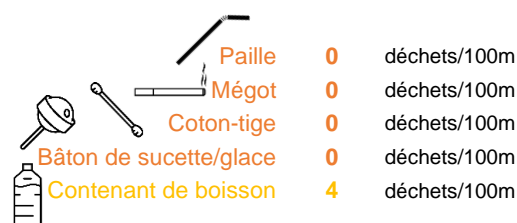


Quels sont les déchets les plus abondants ? Présence/absence de certains déchets plastiques "phares" ?

Top 5 des macrodéchets les plus abondants (tous matériaux confondus)



Quelques macroplastiques cibles



Pour en savoir plus sur la façon dont ont été générés ces résultats : https://plastiquealaloupe.fondationtaraocean.org/wp-content/uploads/2023/11/23-24Notice_FM.pdf

Analyse effectuée par le Cedre et le laboratoire océanologique de Banyuls sur mer à l'aide du logiciel Excel (jeu de données PAL 2023-2024 ; données obtenues pour des macrodéchets supérieurs à 2,5cm)