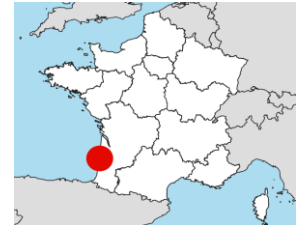


Quelles sont les caractéristiques du site de prélèvement ?



Nom du site : plage des quiconces
Commune : Andernos-les-bains
Département : Gironde
Sous région marine : bassin d'arcachon

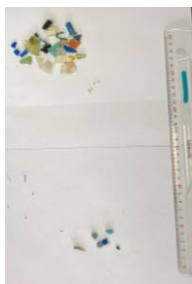
Position GPS : 44.7445299
Granulométrie majoritaire : -1.1184185
 Sables fins
Longueur transect (m) : 20



- **Orientation, Vents dominants, Courants dominants :** N, N/A, N/A
- **Usage et fréquentation :** C'est une plage utilisée en saison pour la balade et la baignade.
- **Localisation :** A coté des cabanes d'ostréiculteurs, à quelques km d'une petite ville.
- **Fréquence de nettoyage :** C'est une plage peu nettoyée par la mairie, le nettoyage à lieu surtout l'été.
- **Condition météo les jours précédents le prélèvement :** Pas de condition météo particulières

Combien de mésoplastiques et de microplastiques trouve-t-on en surface ?

Echantillons de surface



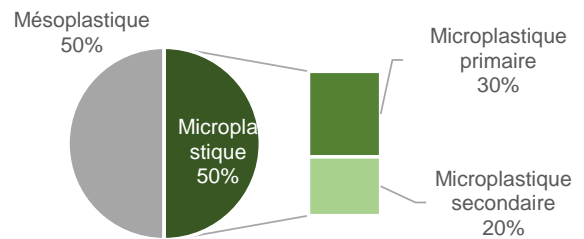
Présence totale sur le site :

Plastiques [1-25mm] : **3600** /100m
 dont Mésoplastiques [5-25mm] **1800** /100m
 Microplastiques [1-5mm] : **1800** /100m

Sur les sites littoraux PAL en métropole en 21-22 :

54 sites étudiés
 Médiane : **1833** plastiques [1-25mm]/100m
12 sites avec 0 déchet

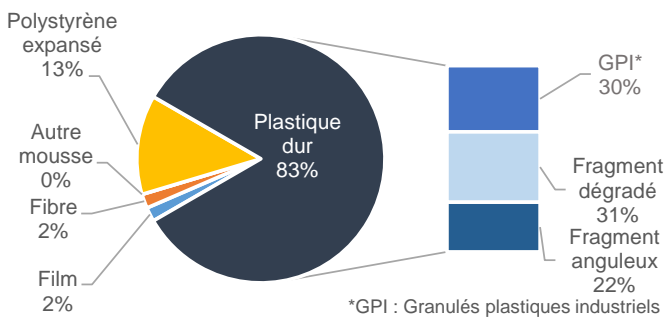
Diversité de la taille des déchets plastiques



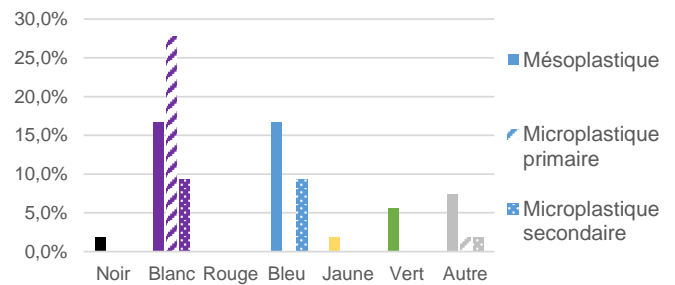
Microplastique primaire : directement produit en microparticules (ex : GPI*) - Microplastique secondaire : issus de la fragmentation de macroplastiques

Quelle est la typologie des méso- et microplastiques en surface, et quelles sont leurs couleurs ?

Typologie des mésoplastiques et microplastiques

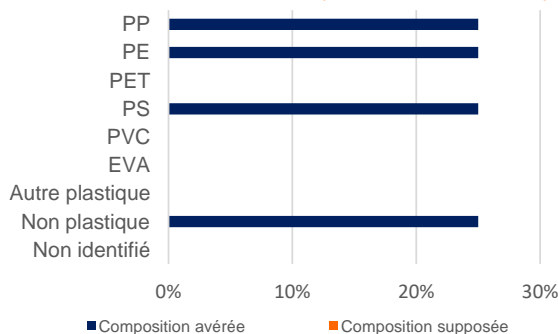


Diversité de couleurs



Diversité des plastiques et exemples d'objets associés

Diversité des matériaux (échantillons <5mm)...



...et origines possibles

Polypropylène (PP) Pièces automobiles, ordinateurs...	Polyéthylène (PE : PEHD + PEBD) Produits ménagers, bouteilles de lait... et Sacs, films, sachets plastiques...
Polytéraphthalate d'éthylène (PET) Bouteilles, emballages, vêtements polaires...	Polystyrène (PS) Gobelets, vaisselle jetables...
Polychlorure de vinyle (PVC) Tuyaux de canalisation...	Ethylène-acétate de vinyle (EVA) Films étirables,...

Pour en savoir plus sur la façon dont ont été générés ces résultats : https://plastiquealoupe.fondationtaraocéan.org/wp-content/uploads/2022/11/22-23_Note FS.pdf

Analyse effectuée par le Cedre et l'Observatoire océanologique de Banyuls-sur-Mer à l'aide du logiciel Excel et du programme informatique POSEIDON (jeux de données PAL 2022-2023 ; données obtenues pour des mésoplastiques compris entre 5 et 25mm et des microplastiques entre 1 et 5mm)