

Prélèvement le : **10/12/2021** par : Arthur Rimbaud

de : Montpellier

Académie : Montpellier

### Quelles sont les caractéristiques du site de prélèvement ?



**Nom du site :** Hotel de ville de Montpellier  
**Commune :** Montpellier  
**Département :** Hérault  
**Cours d'eau :** Lez

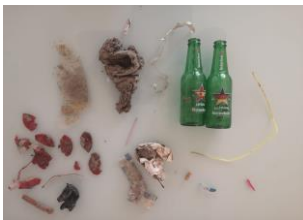
**Position GPS :** 46.3705556  
**Granulométrie majoritaire :** 6.75861111111111  
 Sables fins  
**Longueur transect (m) :** 10



- **Orientation, Vents dominants, Courants dominants :** S, N/A, N/A
- **Usage et fréquentation :** Annuel : balade et activité nautique / Saisonnier : pêche
- **Localisation :** Situé dans une agglomération
- **Fréquence de nettoyage :** Pas de nettoyage du site
- **Condition météo les jours précédents le prélèvement :** Pas de conditions météo particulières

### Quelle quantité et quels types de macrodéchets sont présents sur le site ?

#### Macro-déchets collectés



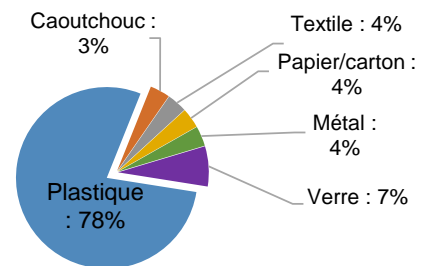
#### Sur le site :

Présence totale : **280** déchets/100m  
 Poids : ##### kg déchets/100m  
 Volume : ##### L déchets/100m

Les résultats à l'échelle nationale de l'année (21-22) seront disponibles en juin 2022 :

<https://plastiquealaloupe.fondationtaraocean.org/analyses-scientifiques/analyses-des-chercheurs/>

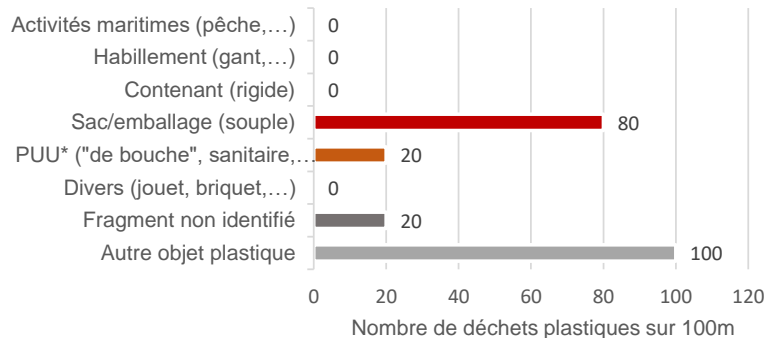
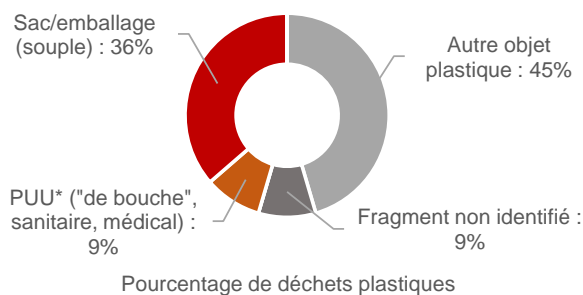
#### Diversité des matériaux



### Quelles catégories d'utilisation des plastiques semblent le plus impacter le site ?

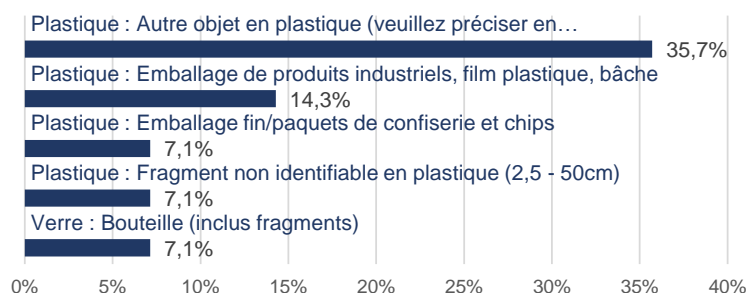
Présence totale en déchets plastiques : **220** déchets/100m

#### Typologie de plastiques

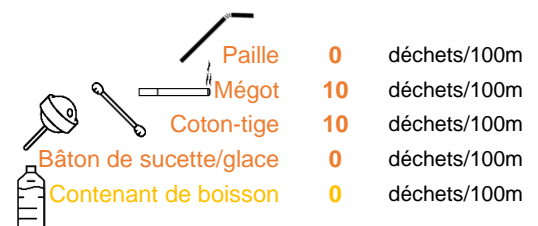


### Quels sont les déchets les plus abondants ? Présence/absence de certains déchets plastiques "phares" ?

#### Top 5 des macrodéchets les plus abondants (tous matériaux confondus)



#### Quelques macroplastiques cibles



Pour en savoir plus sur la façon dont ont été générés ces résultats : [https://plastiquealaloupe.fondationtaraocean.org/wp-content/uploads/2021/12/21-22\\_Note\\_FM.pdf](https://plastiquealaloupe.fondationtaraocean.org/wp-content/uploads/2021/12/21-22_Note_FM.pdf)

Analyse effectuée par le Cedre et le laboratoire océanologique de Banyuls sur mer à l'aide du logiciel Excel (jeux de données PAL 2021-2022 ; données obtenues pour des macrodéchets supérieurs à 2,5cm)